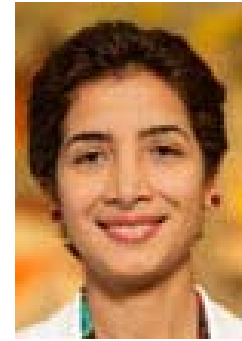




Soutenance de thèse de doctorat de

Helia Sohrabi



Physical Internet-Enabled Hyperconnected Distribution Assessment

Examineurs :

Directeur de recherche : Prof. **Benoit Montreuil**, Georgia Tech, Atlanta et Université Laval, Faculté des sciences de l'administration

Prof. **Fayez Fouad Bactor**, Faculté des sciences de l'administration, Université Laval

Prof. **Rémy Glardon**, École Polytechnique Fédérale de Lausanne, Suisse

Prof. **Walid Klibi**, Kedge Business School, Bordeaux, France

Prof. **Kimberly P. Ellis**, Virginia Tech, Blacksburg, Virginie (examinatrice externe)

Président de soutenance : Prof. **Jacques Renaud**, Vice-doyen à la recherche, Faculté des sciences de l'administration, Université Laval

LUNDI

11 janvier 2016
7 h 45

Local 1609
Pavillon Palasis-Prince
Université Laval

Ouvert à tous

